

Förderprogramm zur Optimierung der energetischen Biomassennutzung



Kontakt:
 IZES gGmbH - Tel.: +49 (0)681 9762 174 - Fax : +49 (0)681 9762 850 - E-Mail: wern@izes.de

Regionale Konzepte zum Ausbau der Bioenergieerzeugung aus Holz – nachhaltige und energieeffiziente Strategieentwicklung unter besonderer Berücksichtigung der Holzkaskadennutzung

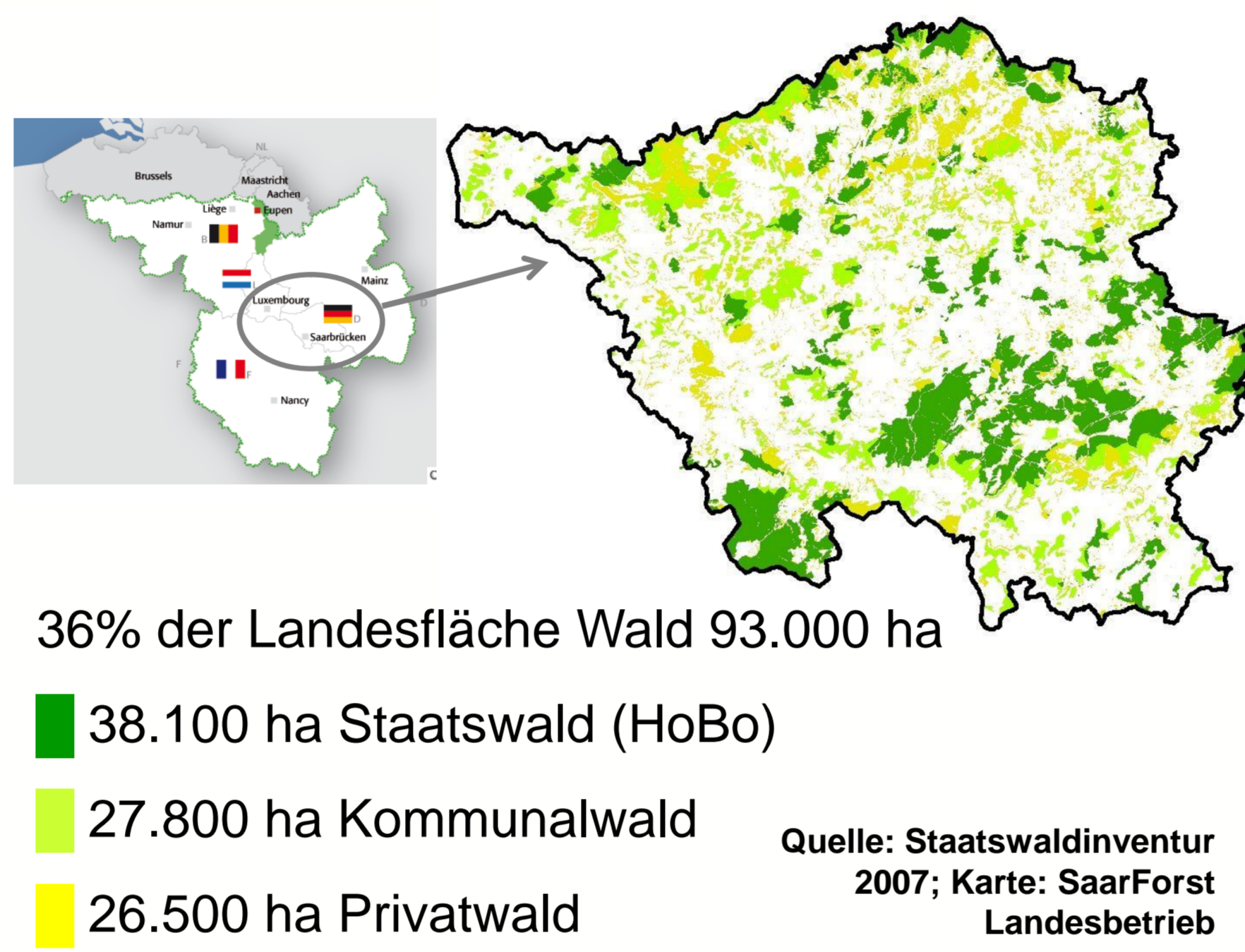
Zeitraum: September 2009 bis April 2012

Projektteam: IZES gGmbH (Baur, F.; Wern, B.; Recktenwald, T.), IWH (Schulte, A.; Stockmann, F.), IFEU (Reinhardt, G.; Gärtner, S.; Zipfel, G)

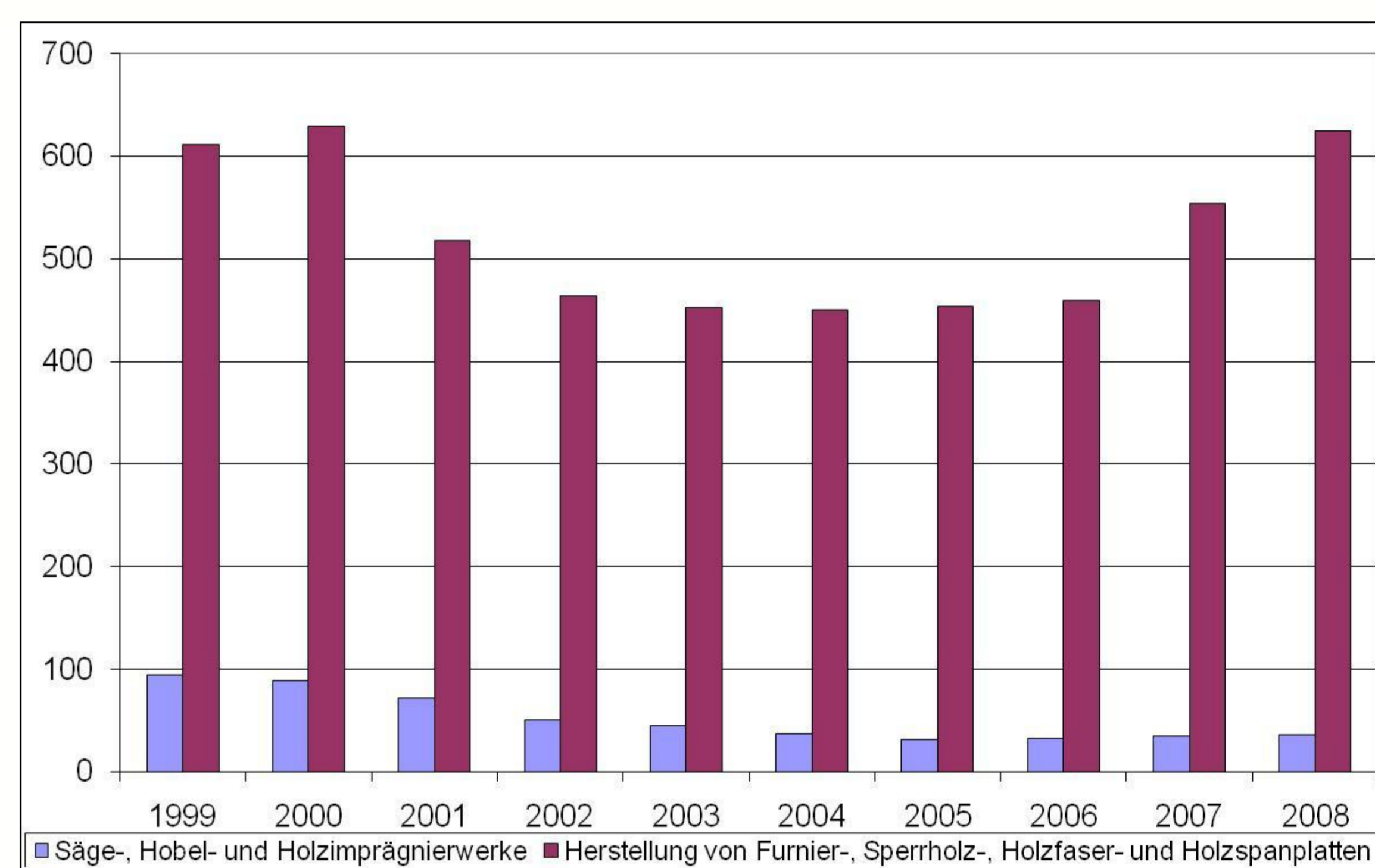
Fragestellungen

- Nachhaltige Mobilisierbarkeit von Holzpotenzialen zur energetischen Nutzung bei existierenden Konkurrenzsituationen im Kontext der Gewährleistung einer regionalen Versorgungssicherheit
- Herausarbeiten des erforderlichen Akteurs- und Netzwerkmanagements: Erkennen unterschiedlicher Interessen, Versachlichung der Diskussion, gemeinsames Agieren
- Klima-/Umwelteffekte verschiedener Nutzungsoptionen (energetisch/stofflich/Kaskade)
- Übertragbarkeiten, ausgehend von den Erfahrungen einer Modellregion

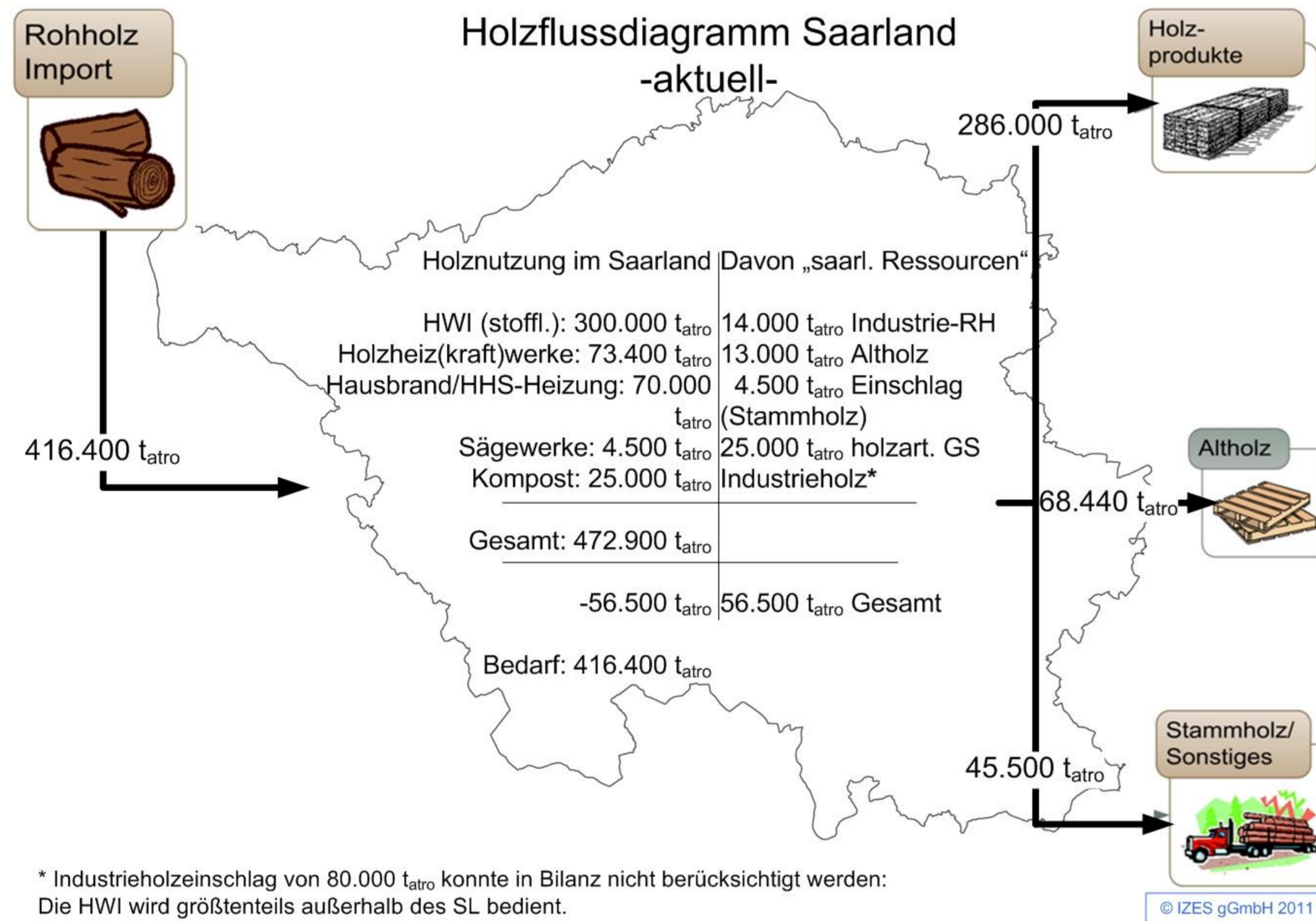
Modellregion Saarland



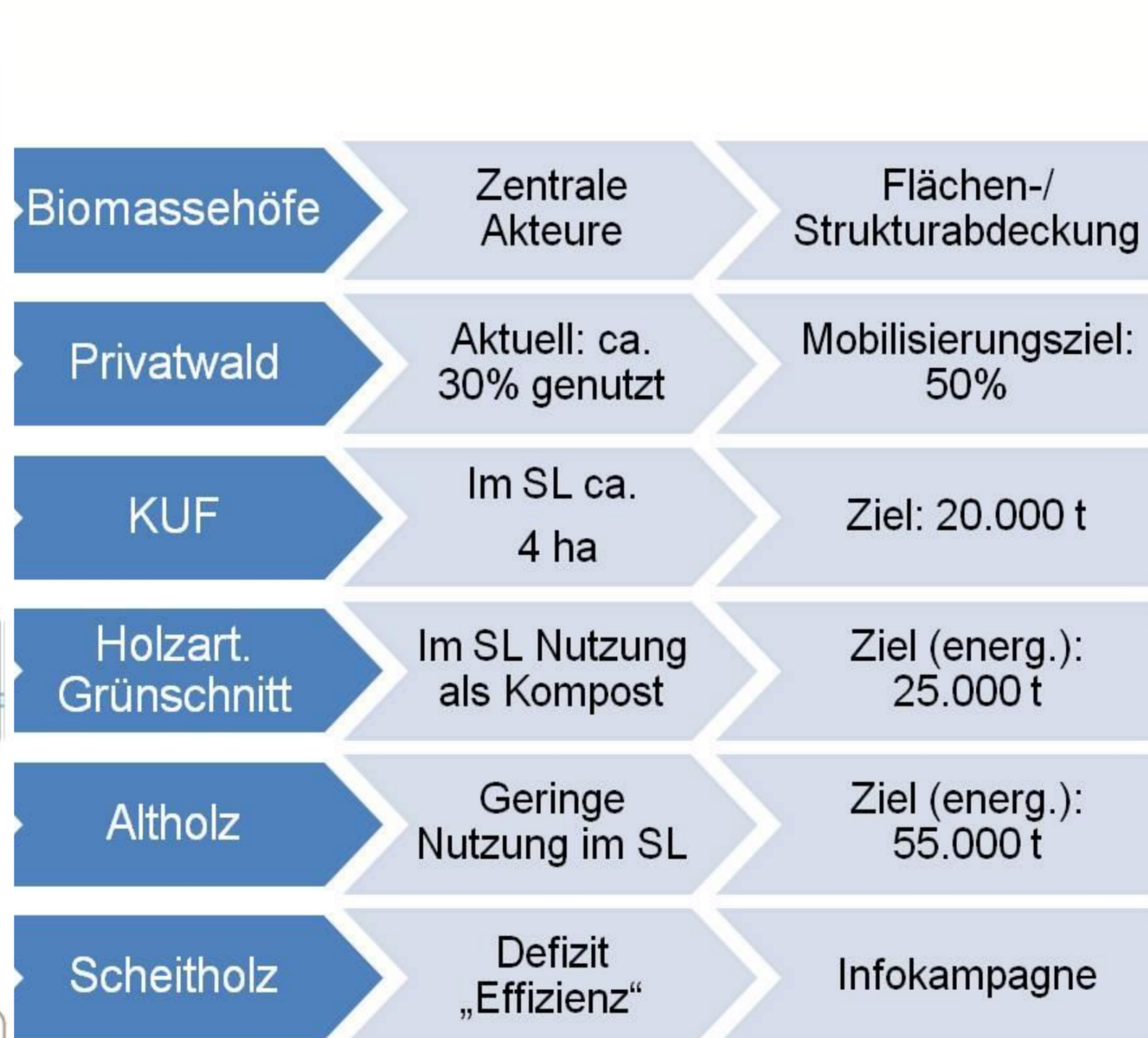
Beschäftigungsentwicklung



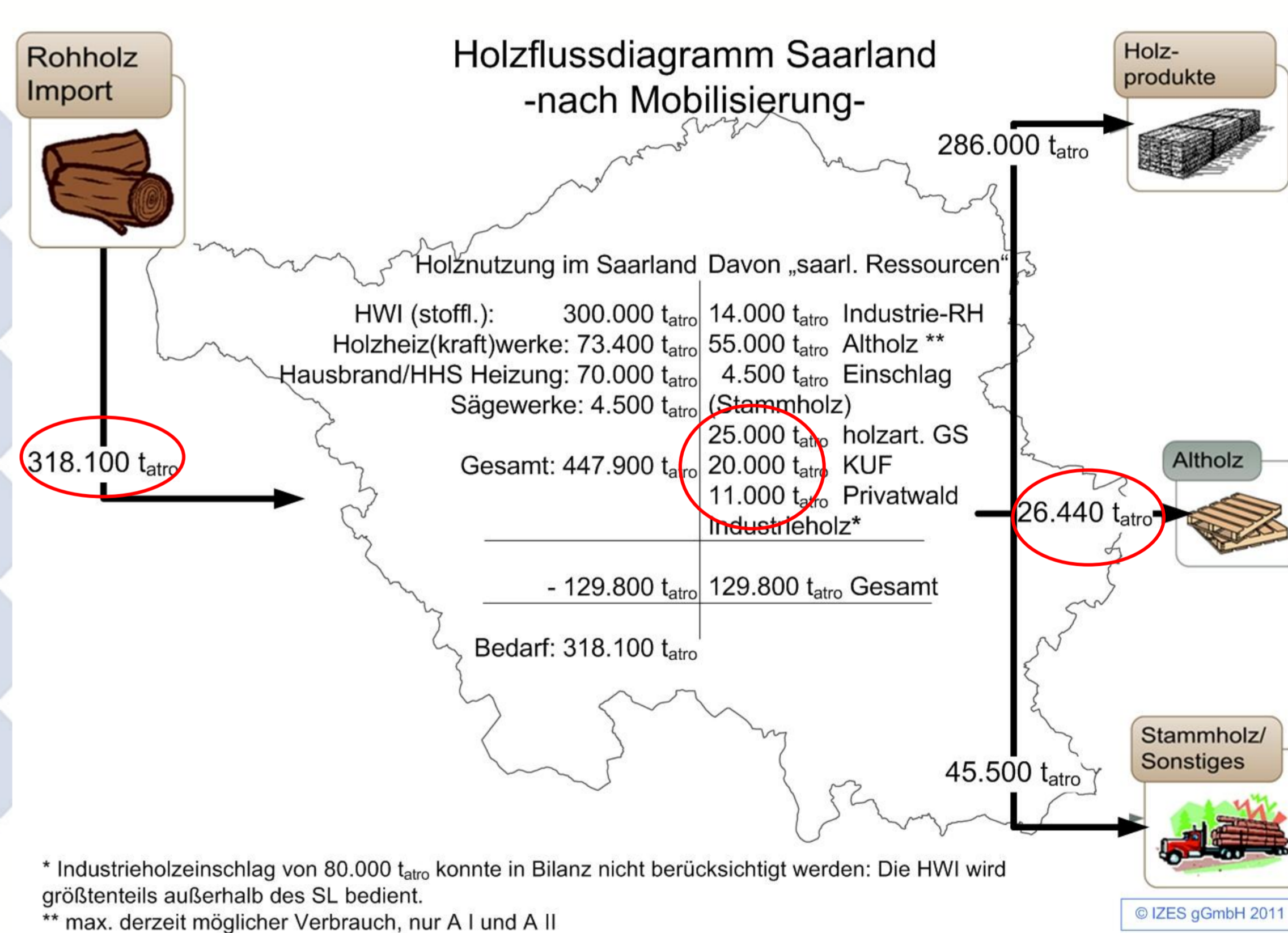
Holznutzung im Saarland – Status Quo



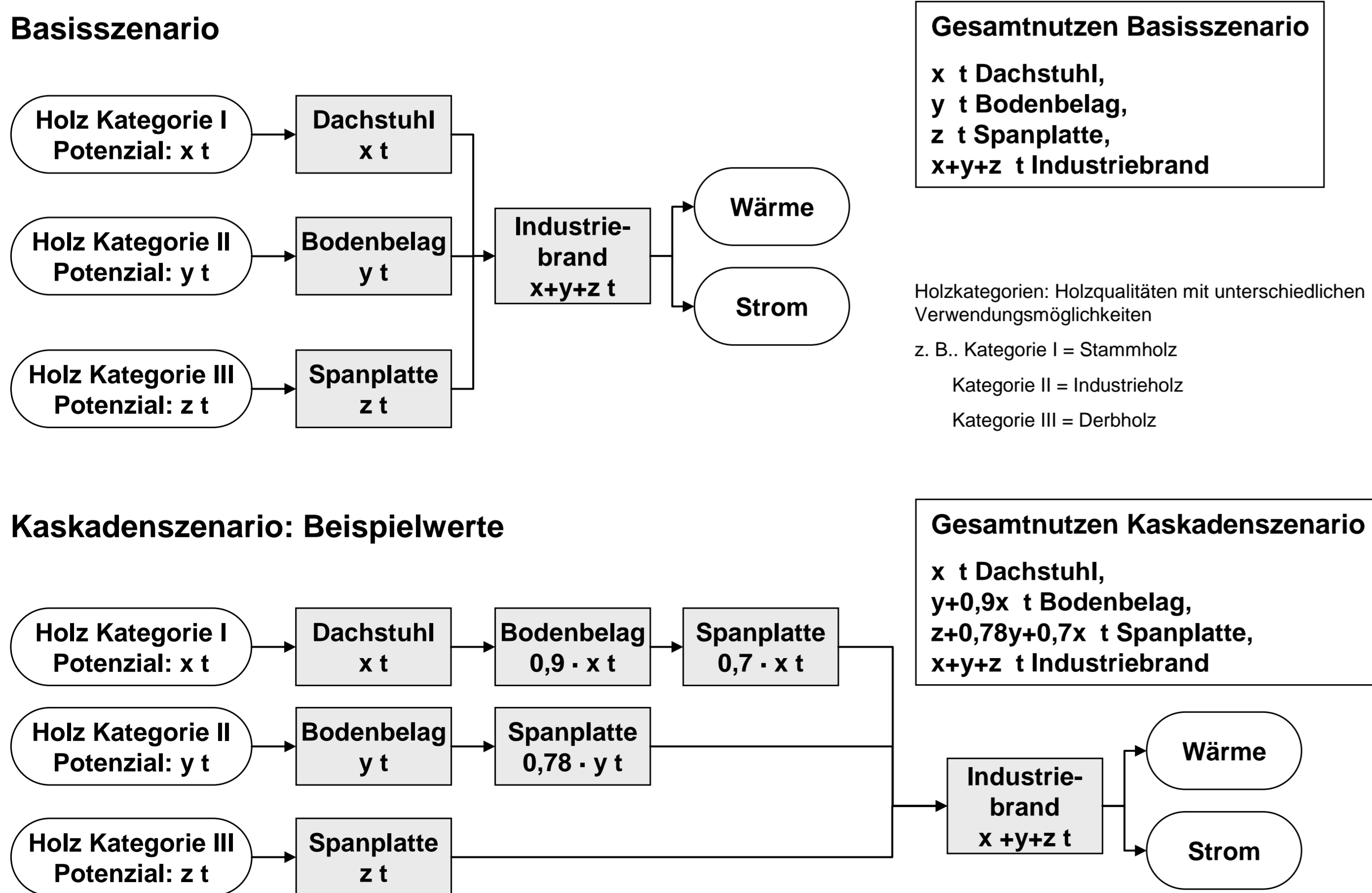
Optimierung der Stoffströme



Holznutzung im Saarland – nach Optimierung



Betrachtung der Umweltauswirkungen



Übertragbarkeit und erwartete Ergebnisse

- Standardisierung der Stoffstromanalyse und der Verfahren zur Lenkung und Mobilisierung der Stoffströme
- Anwendung der standardisierten Verfahren in einer Vergleichsregion
- Evtl. Überarbeitung der Verfahren
- Evaluation und Darstellung der Ergebnisse
- Empfehlungen an reg. Entscheidungsträger bzgl. Aufbau eines Stoffstrommanagements Holz
- Empfehlungen an die Politik bzgl. Ausgestaltung gesetzl. Regelungen
- Erhöhung der Holzkaskadennutzung

ifeu Internationales Institut für Wald und Holz NRW
 izes gGmbH Institut für ZukunftsEnergieSysteme
www.energetische-biomassennutzung.de

